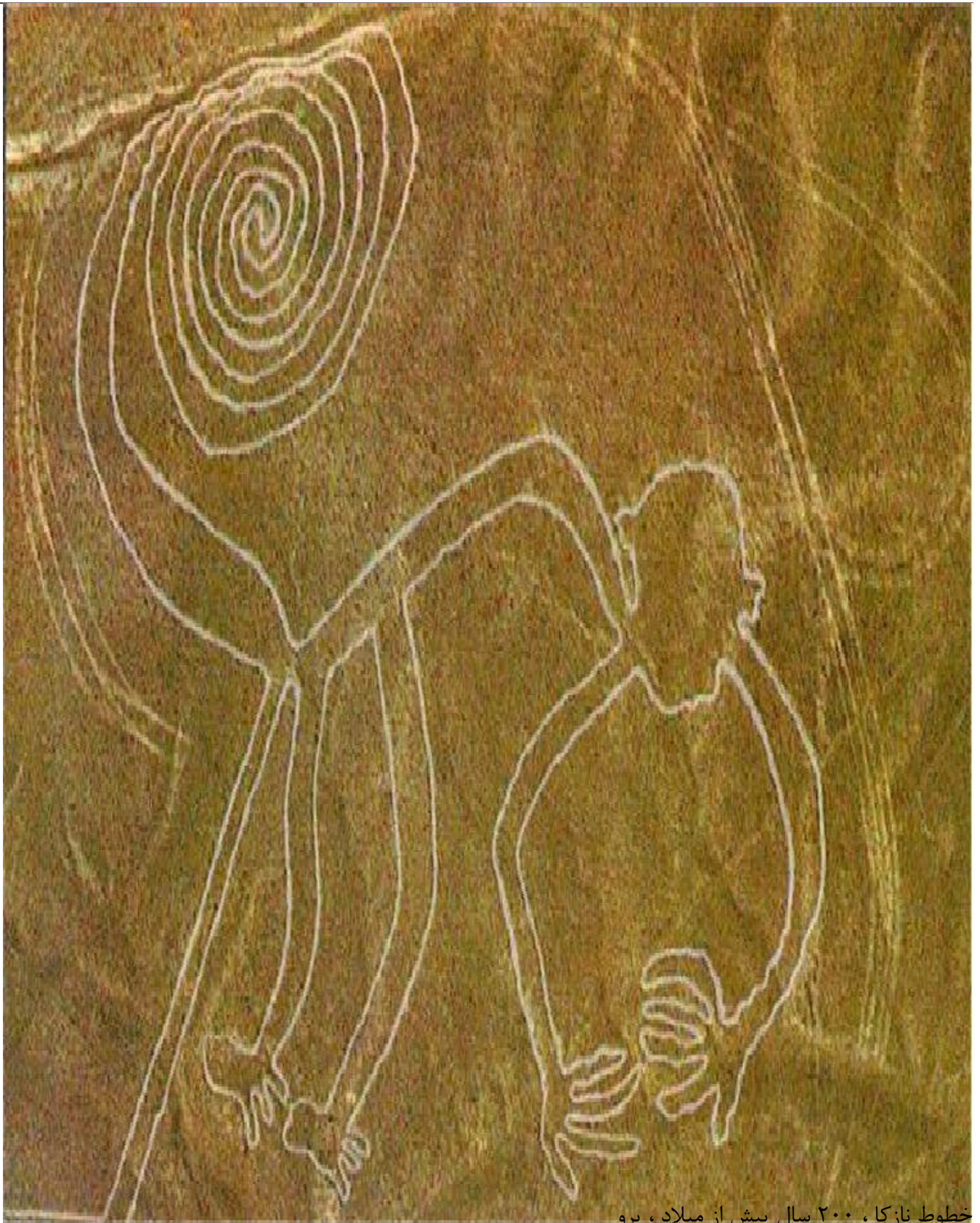


آیا نیاکان ما برای فضایی های علامت می فرستادند؟ + عکس

۲۴ شهریور ۱۳۹۴ ساعت ۱۸:۲۴

خطوط نازکا مجموعه‌ای از خطوطی است که در صحرای نازکا، یک دشت بایر واقع شده. این دشت ۸۰ کیلومتر بین شهرهای نازکا و پالیا در پرو کشیده شده. این خطوط توسط فرهنگ نازکا بین ۲۰۰ (پیش از میلاد) پیم تا ۷۰۰م خلق شده است. تصدها شکل منحصر به فرد وجود دارد که از نظر پیچیدگی از خطوط ساده تا مگس مرغ، عنکبوت، میمون و مارمولک دارای تنوع می‌باشند.



خطوط نازکا ، ۲۰۰ سال پیش از میلاد ، پرو

خطوط نازکا مجموعه‌ای از خطوطی است که در صحرای نازکا، یک دشت بایر واقع شده. این دشت ۸۰ کیلومتر بین شهرهای نازکا و پالیا در پرو کشیده شده. این خطوط توسط فرهنگ نازکا بین ۲۰۰ (پیش از میلاد) پم تا ۷۰۰م خلق شده است. تصدها شکل منحصر به فرد وجود دارد که از نظر پیچیدگی از خطوط ساده تا مگس مرغ، عنکبوت، میمون و مارمولک دارای تنوع می‌باشند.

اغلب گفته می‌شود که خطوط نازکا به جز از هوا (یا گاه فضا) قابل تشخیص به صورت خطوط منسجم نیستند و از این رو حدس زده می‌شود که مردم نازکا هرگز نتوانستند کاری را که خلق کرده‌اند را به صورت منسجم ببینند. اما این خط‌ها و شکل‌ها از فراز تپه‌ها و کوه‌های اطراف دیده می‌شود و کشف آن‌ها نیز نخست از فراز یکی از کوه‌های محل رخ داد. در سطح شنهای بیابان پامپا در حدود ۳۰۰ شکل ساخته شده از خط‌های مستقیم حک شده که شامل فرم‌های هندسی و تصاویر حیوانات و پرندگان و شکل‌های دیگر بوده و تنها از آسمان و بالا به وضوح قابل رویت هستند. این خطوط با برداشتن سنگ‌ریزه‌هایی با پوشش اکسید آهن که سطح صحرای نازکا را پوشانده، ساخته شده است. در جاهایی که این سنگ‌فرش برداشته شده، تضادی با رنگ روشن سطح زیری بوجود می‌آید. در این دشت چند صد خط ساده و شکل‌های هندسی و همچنین بیش از ۷۰ شکل حیوان، حشره و انسان وجود دارند. مساحتی که این خطوط را پوشش می‌دهد، تقریباً ۵۰۰ کیلومتر مربع بوده است و بزرگ‌ترین شکل‌ها در حدود ۲۷۰ متر درازا دارد. از زمان کشف این خطوط تخیلاتی در رابطه با شیوه‌ها و انگیزه‌های ایجاد آنها، پیشنهاد شده. علاوه بر این محققان از جمله جو نیکل با استفاده از تکنولوژی ساده که در دسترس مردم نازکا بوده، و بدون دید هوایی شکل‌ها را دوباره ایجاد کرده. با نقشه‌های دقیق و تکنولوژی ساده یک تیم از افراد توانستند حتی اشکالی بزرگ‌تر را در طی چندین روز خلق کنند. مدارک موجود کمی در خصوص علت اشکال ساخته شده وجود دارد. از این رو، انگیزه مردم نازکا، ماندگارترین راز خطوط می‌باشد. بسیاری محققان عقیده دارند که انگیزه مردم نازکا، مذهبی بوده. یعنی خلق اشکالی که تنها خدایان از آسمان قادر به دیدن آنها بطور واضح هستند. فرضیه دیگری وجود دارد که مردم نازکا می‌خواستند تا به مناطقی که در افق دور واقع شده، جایی که خورشید و دیگر اجرام آسمانی طلوع یا غروب می‌کنند، اشاره کنند. این فرضیه توسط دو محقق ارزیابی و بررسی شد و هر دو نتیجه گرفتند که مدارک کافی برای توجیه نجومی وجود ندارد. جنجالی‌ترین فرضیه مطرح شده درباره این خطوط توسط اریک فون دنیکن و در کتاب ارباب خدایان می‌باشد. او ادعا کرده که این خطوط در حقیقت فرودگاهی برای سفینه‌های فضایی بیگانه بوده.

آدرس مطلب :

<https://www.cafetari.kh.com/news/۱۹۵۲۵/آیا-فضایی-نیاکاز-یا-علامت-ها-فضایی-نیاکاز-یا-۱۹۵۲۵>