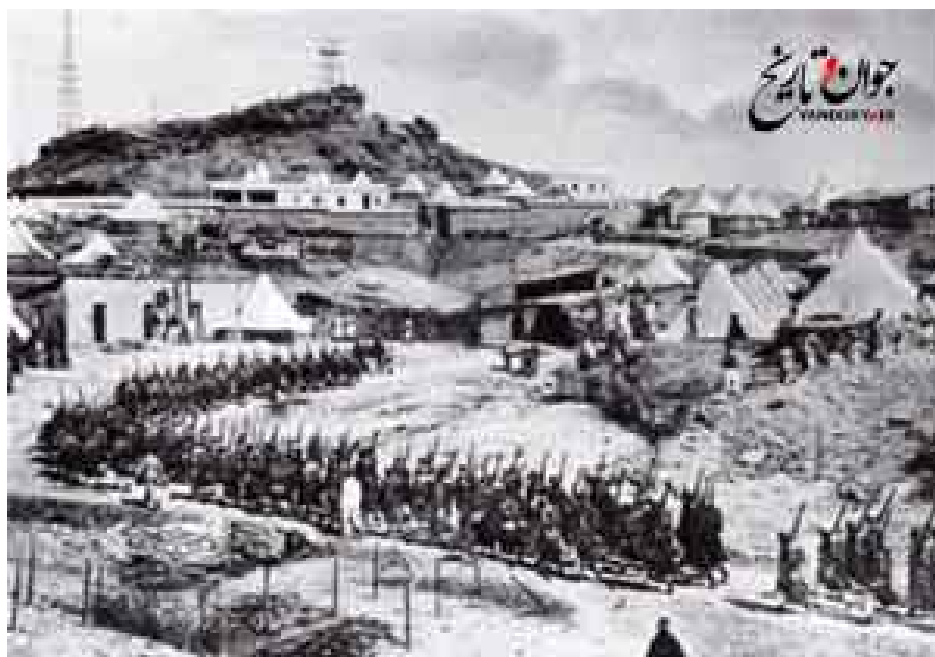


## غارث میراث فرهنگی

۲۲ تیر ۱۳۹۵ ساعت ۱۸:۱۶

در سال ۱۸۸۲ مارسل آگوست دیالافوا فرانسوی با حمایت سفارت فرانسه در تهران امتیاز انحصاری کاوش در محوطه‌های باستانی شوش را از ناصرالدین شاه گرفت. «» در این امتیاز تصریح شده بود که همه جواهرات و نیمی از اشیائی که یافت می‌شود باید در اختیار دولت ایران قرار گیرد. دیالافوا و همسرش جین به همراه دو فرانسوی دیگر به نام‌های باین و هوسی به مدت دو سال در شوش به کاوش پرداختند و در این مدت اشیای فراوانی کشف و به پاریس منتقل کردند

جوان و تاریخ- کافه هنر



در سال ۱۸۸۲ مارسل آگوست دیالافوا فرانسوی با حمایت سفارت فرانسه در تهران امتیاز انحصاری کاوش در محوطه‌های باستانی شوش را از ناصرالدین شاه گرفت. «» در این امتیاز تصریح شده بود که همه جواهرات و نیمی از اشیائی که یافت می‌شود باید در اختیار دولت ایران قرار گیرد. دیالافوا و همسرش جین به همراه دو فرانسوی دیگر به نام‌های باین و هوسی به مدت دو سال در شوش به کاوش پرداختند و در این مدت اشیای فراوانی کشف و به پاریس منتقل کردند. در ماه می ۱۸۹۵ دولت فرانسه حق انحصاری کشف آثار باستانی در سراسر ایران را گرفت. بر اساس این پیمان بناها و بازمانده‌های آثار تاریخی ایران به دو دسته

تقسیم می‌شد: نخست، آثار باستانی که خارج از منطقه شوش به دست می‌آمد که مانند امتیاز دیالافوا با آنها رفتار می‌شد؛ و دیگری، آثار باستانی پیدا شده در منطقه شوش که همه به تملک دولت فرانسه در می‌آمد. این امتیاز هیچگونه محدودیت زمانی نداشت. پس از گرفتن این امتیاز دولت فرانسه کنت جی. ام. دو مورگان را به ایران فرستاد. او باستان‌شناسی معروف بود که در مصر کار می‌کرد. در سال ۱۸۹۸ دو مورگان به همراه کشیشی به نام شیل که با فرهنگ ایران آشنا بود و زبان عیلامی می‌دانست به شوش رسید. دو مورگان چهار سال در شوش به کاوش‌های باستان‌شناسی پرداخت و ۱۲۰۰ کارگر را به کار گرفت. یافته‌های او که ۵۰۰۰ اثر باستانی بود در ۱۸۳ بسته به پاریس فرستاده شد و در سالن ایران موزه لوور جای داده شد. برخی یافته‌های اولیه او در نمایشگاه ۱۹۰۰ پاریس به نمایش گذاشته شد. «۲» معروف‌ترین قطعه‌ای که دو مورگان به فرانسه منتقل کرده است لوح حمورابی پادشاه کلدی و عیلام است «که مجموعه قوانین اجرایی ایران در سی قرن قبل از هجرت بوده است». یافته‌های دو مورگان «کشفیاتی حقیقتاً شگفت‌آور از بخش پیش از تاریخی ایران به نام عیلام است که پایتختش شهر تاریخی شوش بوده و دو مورگان پیشینه آن را حدود ۸۰۰۰ سال پیش از میلاد مسیح تخمین زده است»

آدرس مطلب :

<https://www.cafetari.kh.com/news/۲۱۸۲۳/فرهنگی-میراث-غار۲۱۸۲۳>