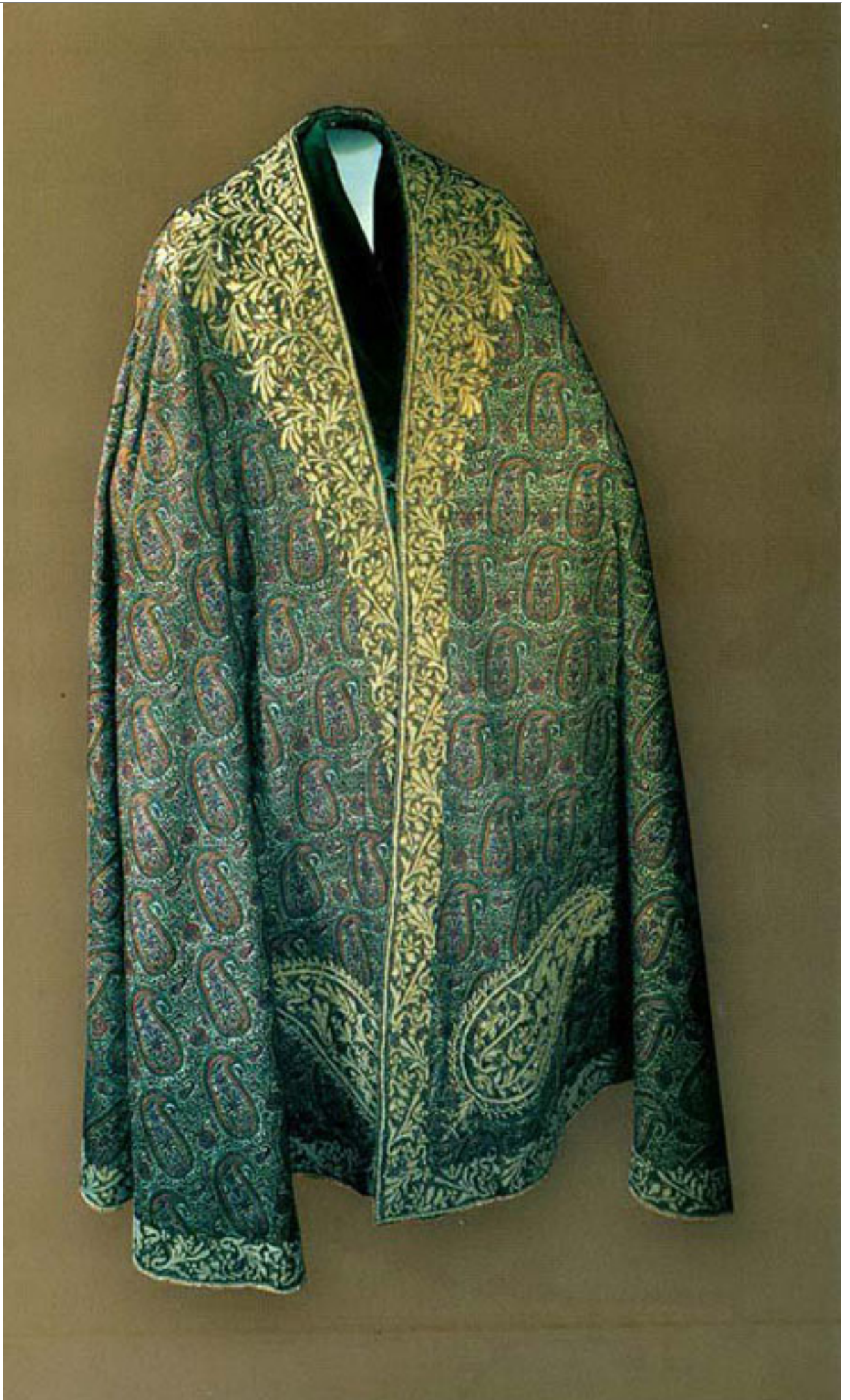


## عکس/جبهه تاج‌گذاری رضاشاه

۸ شهریور ۱۳۹۳ ساعت ۱۶:۰۵

این جبهه از ابریشم دست‌بافت است، زمینه‌ی سفید و بته‌جقه‌های درشت دارد. حاشیه‌ی آن، شش سانتی‌متر پهنا دارد و زردوزی شده است. این جبهه برای مراسم تاج‌گذاری رضاشاه دوخته شده و در مراسم تاج‌گذاری محمدرضا پهلوی در سال ۱۳۴۶ نیز مورد استفاده قرار گرفت، وزن مرواریدهای شل بیش از ۲۱ مثقال است.



آدرس مطلب :

<https://www.cafetari.kh.com/news/27952/موضا.شاه-گذاری-تاج-چیہ-عکس>