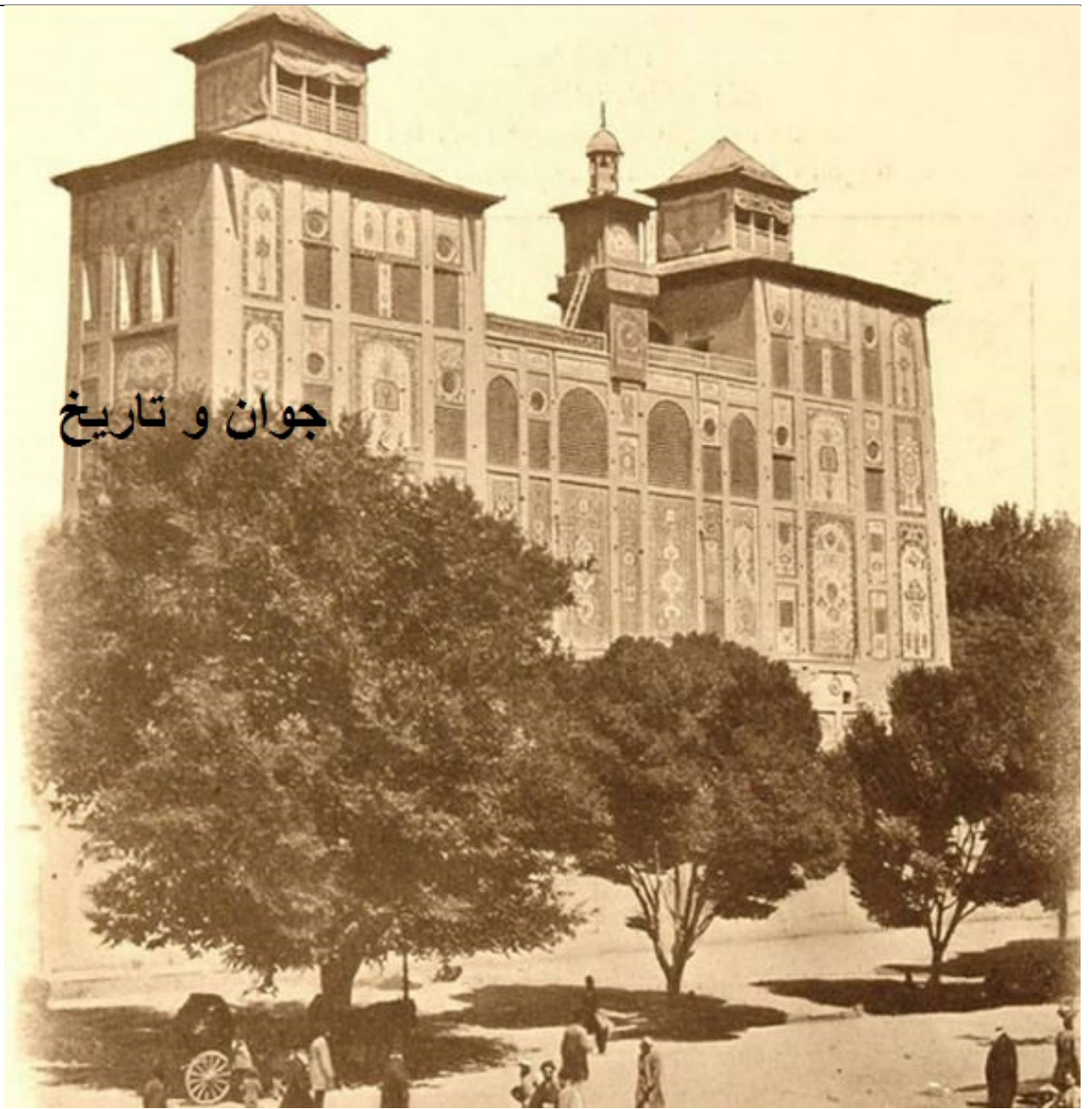


شمس العماره در دوره قاجار/عكس

۲۶ مهر ۱۳۹۴ ساعت ۱۸:۳۲

شمس العماره یکی از بناهای تاریخی تهران، مربوط به دوره قاجار و از شاخص ترین بناهای کاخ گلستان و برجسته ترین ساختمان ضلع شرقی مجموعه کاخ گلستان است دلیل برجسته بودن این سازه، بلندی، تزیینات و طراحی آن است شمس العماره دارای پنج طبقه و ۳۵ متر ارتفاع است که در زمان ساخت بلندترین ساختمان آن دوره در تهران بوده است و اولین ساختمانی بود که از فلز در سازه آن استفاده کرده‌اند.



جوان و تاريخ

آدرس مطلب :

<https://www.cafetari.kh.com/news/31881/عكس-قاجار-دوره-العماره-شمس/31881>