

دورنمایی دیدنی از شهر شاهرود در عصر ناصری

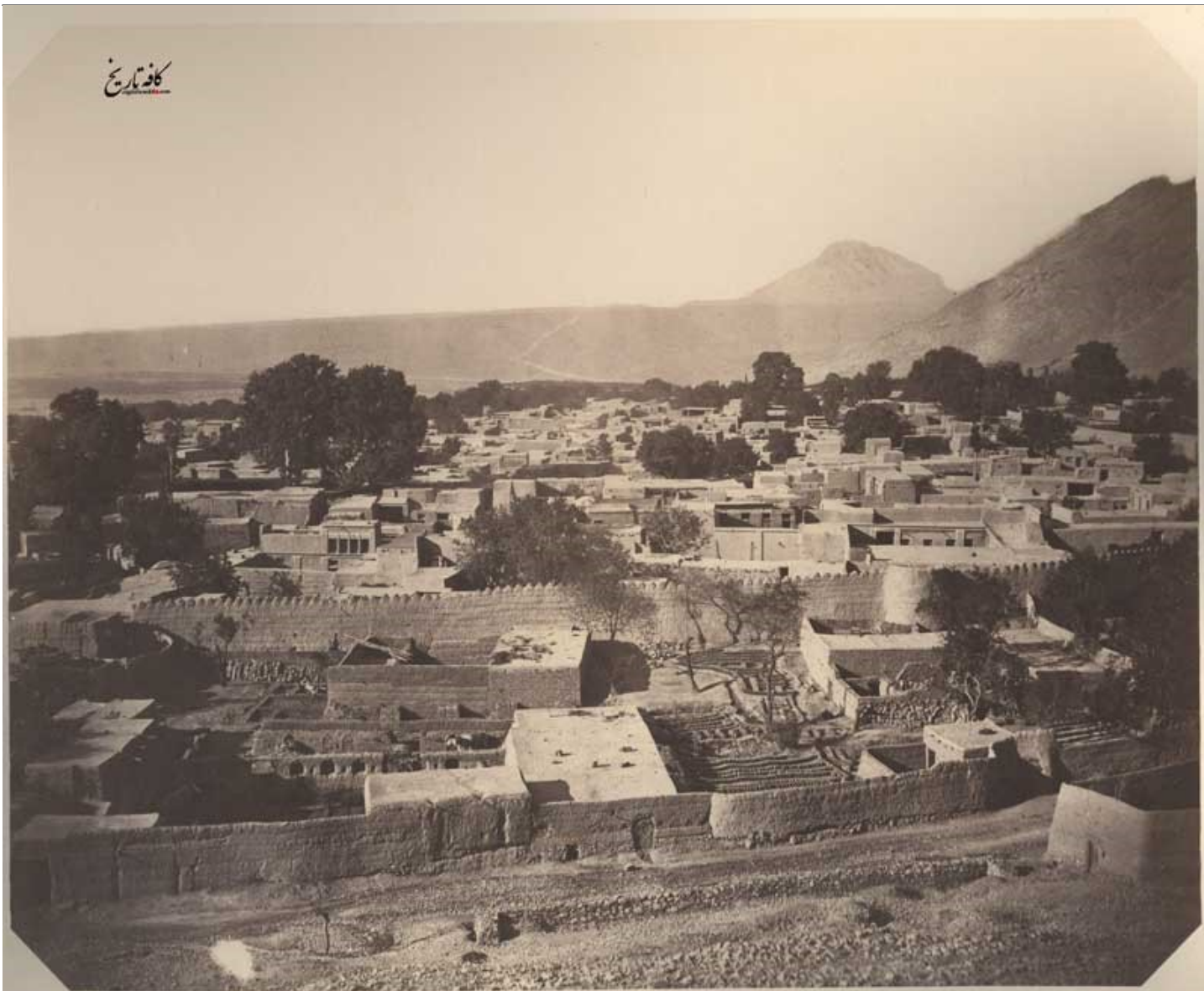
۱۸ اسفند ۱۳۹۶ ساعت ۱۷:۵۴

قدمت تاریخی سکونت در منطقه شاهرود بر اساس گمانه زنی‌های باستان شناسان و حفاری های به عمل آمده به هزار سال قبل از میلاد مسیح می رسد. آثار به دست آمده در حفاری تپه بلوار خودگواهی بر این مدعاست. بر اساس شواهد و مدارک تاریخی موجود، تشکیل هسته اولیه شهر شاهرود به دلیل دفاع از مهاجمان روی تپه های کم ارتفاع در دامنه کوه شمالی و غربی شاهرود ساخته شد . . .

کافه تاریخ- عکس تاریخی

قدمت تاریخی سکونت در منطقه شاهرود بر اساس گمانه زنی‌های باستان شناسان و حفاری های به عمل آمده به هزار سال قبل از میلاد مسیح می رسد. آثار به دست آمده در حفاری تپه بلوار خودگواهی بر این مدعاست. بر اساس شواهد و مدارک تاریخی موجود، تشکیل هسته اولیه شهر شاهرود به دلیل دفاع از مهاجمان روی تپه های کم ارتفاع در دامنه کوه شمالی و غربی شاهرود ساخته شد و به تدریج همراه با برقراری امنیت در محل رشد و توسعه یافت. به استناد برخی اشاره های تاریخی مندرج در متون و بعضی شواهد باستان شناختی و معماری موجود در داخل و خارج شهر کنونی راه عبور قافله ها و کاروان هایی که بزرگراه غربی به شرقی (جاده ابریشم) را طی می کردند از آبادی شاهرود می گذشت. در عین حال وجود چاپارخانه و کاروانسرا در این آبادی، آن را به یکی از مراکز مهم یکجانشینی در منطقه تبدیل کرد. بر این اساس قدمت شهر شاهرود را به دوره ایلخانی نسبت می دهند.

کافه تاریخ



هرات

۱۳۰۰

آدرس مطلب :

<https://www.cafetari.kh.com/news/36690/ناصري-عصر-شاهرود-شهر-ديدني-دورنمايي/>