

دروازه قدیم دولت از طرف خیابان باب همایون

۲۳ اسفند ۱۳۹۶ ساعت ۱۶:۲۸

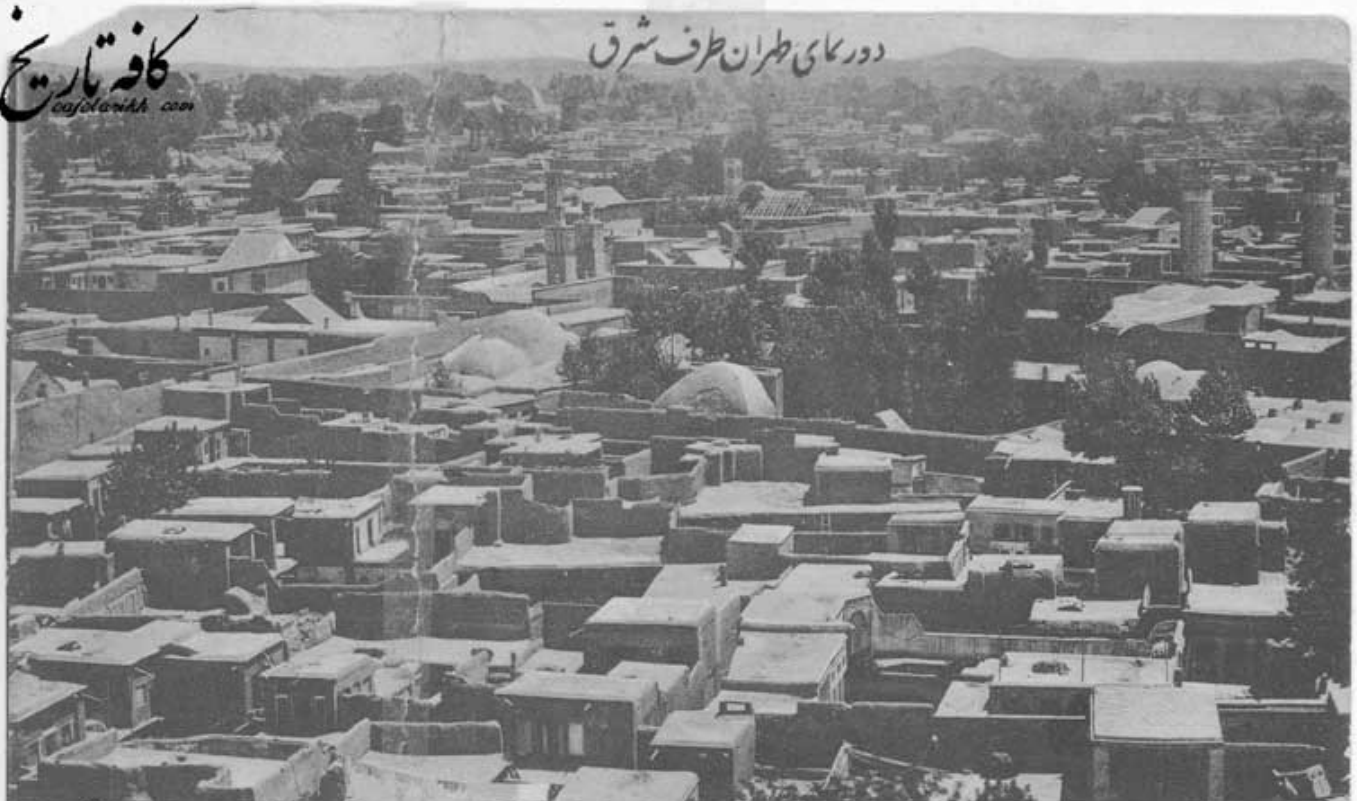
در انتهای خیابان باب همایون که نیمه شمالی محوطه ارگ را از شمال به جنوب به دو قسمت می‌کرد و در محل دروازه قدیمی که افغان‌ها در حصار ارگ تهران برای موارد اضطراری و فرار ایجاد کرده بودند، در سال ۱۲۵۰ هجری شمسی همزمان با ایجاد خیابان الماسیه دروازه بزرگی توسط محمد رحیم خان علا الدوله (امیرنظام) ساخته شد که به همان نام قدیم آن یعنی دروازه دولت معروف گردید . . .

کافه تاریخ - عکس تاریخی

در انتهای خیابان باب همایون که نیمه شمالی محوطه ارگ را از شمال به جنوب به دو قسمت می‌کرد و در محل دروازه قدیمی که افغان‌ها در حصار ارگ تهران برای موارد اضطراری و فرار ایجاد کرده بودند، در سال ۱۲۵۰ هجری شمسی همزمان با ایجاد خیابان الماسیه دروازه بزرگی توسط محمد رحیم خان علا الدوله (امیرنظام) ساخته شد که به همان نام قدیم آن یعنی دروازه دولت معروف گردید.

کافه تاریخ
cafetari.kh.com

دورمای طهران طرف شرق



Vue générale de Céhéran de la côté de l'Est
Djardliza kalsl...
Tuzku du mto hm un skrijik nò pda.

آدرس مطلب :

<https://www.cafetari.kh.com/news/36709/همايون-باب-خیابان-طرف-دولت-قدیم-دروازہ/۳۶۷۰۹>